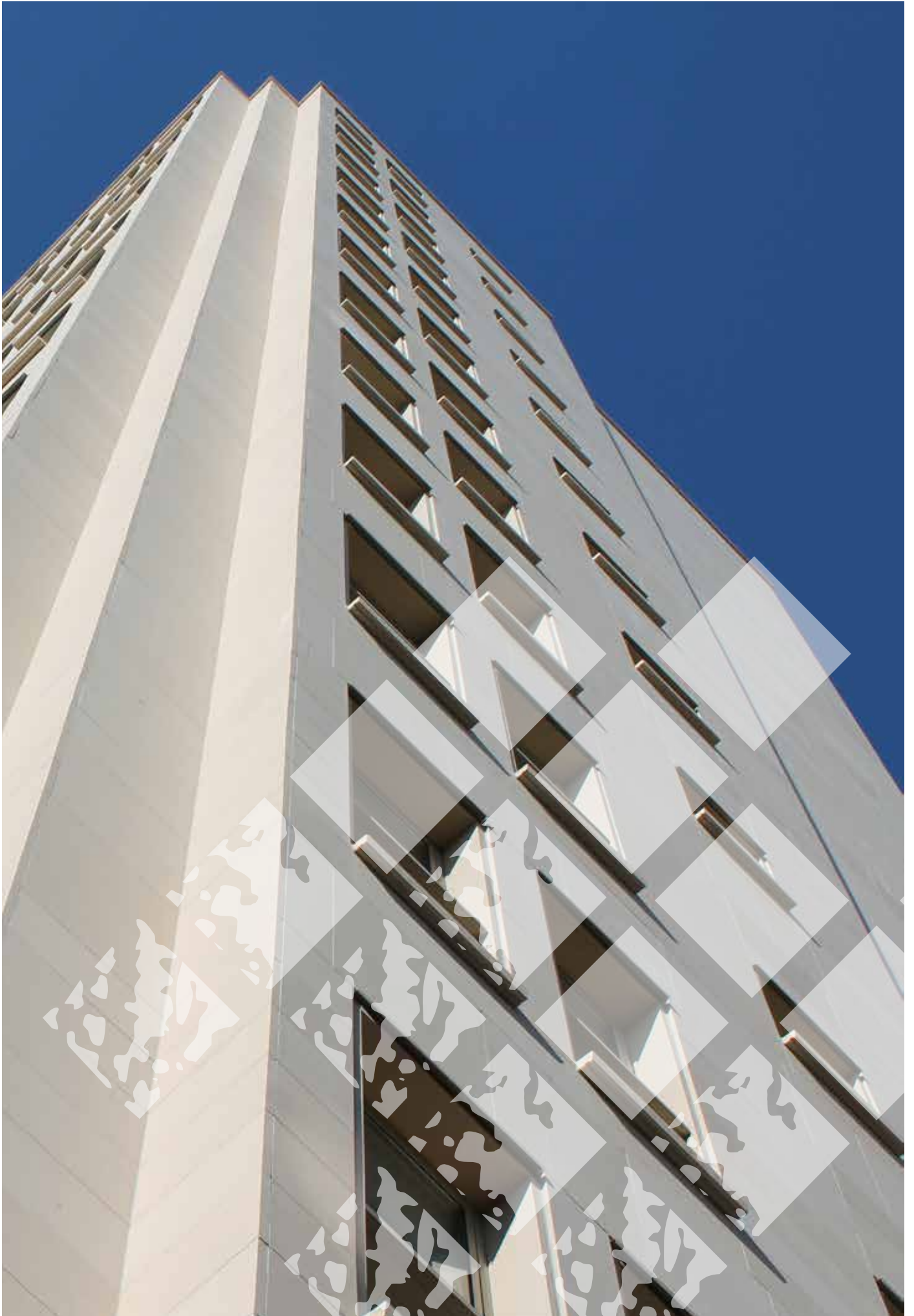




INFORME ANUAL  
**2019**  
RESUMEN EJECUTIVO



**Isdefe**  
su mejor aliado



Tras culminar el ejercicio 2019 y como viene siendo habitual, Isdefe presenta su Informe Anual 2019, que recoge la actividad desarrollada y los resultados de la Compañía en este periodo, ante todos los organismos y entidades a los que presta servicio. El documento también reporta y verifica el desempeño de la organización en las tres vertientes de la sostenibilidad: económica, social y medioambiental. Isdefe, consciente de la importancia que tiene la transparencia, la integridad y la ética empresarial, ha decidido de nuevo respaldar dicho Informe mediante los 10 Principios del Pacto Mundial de Naciones Unidas y la metodología de reporte GRI Standard. Con todo ello, la compañía pretende mostrar la capacidad de generar valor compartido en las áreas donde desarrolla su actividad y su compromiso con el entorno que le rodea.

La versión digital del Informe Anual puede consultarse en:

[www.informesanualisdefe.com](http://www.informesanualisdefe.com).

Igualmente, este 2019 Isdefe ha publicado su Estado de Información No Financiera y Diversidad ajustado a la Ley 11/2018. Algunos de sus datos han sido incorporados al presente Informe. El Estado de Información No Financiera y Diversidad está disponible en:

<https://www.isdefe.es/informaci-n-no-financiera>.





---

## Carta de la Presidenta

---



Es una gran satisfacción introducir, por primera vez, el Informe Anual de Isdefe que recoge los principales hitos e iniciativas que se han llevado a cabo en la compañía a lo largo del ejercicio 2019, junto con su gestión económica, social y ambiental. Los buenos resultados alcanzados son sin duda fruto del principio de excelencia, el cual guía las actuaciones de las operaciones y la gobernanza de la organización.

Si bien el Informe corresponde al ejercicio anterior, es inevitable hacer referencia a la profunda huella provocada en nuestro país por la pandemia que nos asola a escala global. La sociedad está siendo testigo del relevante papel que el Ministerio de Defensa y las Fuerzas Armadas están teniendo en la mitigación de la emergencia sanitaria y sus efectos a nivel económico y social, resaltando su misión y contribución al bienestar del país. En respuesta, la Secretaría de Estado junto con otros departamentos ministeriales están promoviendo un conjunto de actuaciones orientadas a la reactivación de la industria nacional de defensa y del mantenimiento de los puestos de trabajo, para así recuperar la normalidad en los programas de modernización y garantizar la seguridad de la cadena de suministros, de modo que nuestras capacidades estratégicas no resulten comprometidas.

En este contexto, es una garantía contar con Isdefe como herramienta multidisciplinar de apoyo, tanto en el ámbito de defensa y seguridad como en el resto de sus sectores de actuación. La solidez de Isdefe, asociada a sus 35 años de trayectoria junto con su firme apuesta por la innovación y el I+D, le permiten conjugar sus actividades habituales con las nuevas demandas de servicios que le son requeridas por la Administración Pública.

En consecuencia, Isdefe es instrumento más que necesario para apoyar las necesidades que los retos actuales exigen al Ministerio de Defensa en el proceso de adaptación a la nueva normalidad, en el que la participación en iniciativas internacionales tales como el Fondo Europeo de la Defensa (EDF) y la Cooperación Estructurada Permanente (PESCO) sin duda jugaran un papel decisivo. Simultáneamente, la organización continúa prestando servicios íntimamente relacionados con su función principal en otros sectores, impulsando en todos ellos aspectos como la transformación digital, la ciberseguridad y analizando la irrupción de tecnologías emergentes como el 5G o la inteligencia artificial.

Para finalizar, quiero resaltar la labor de mi antecesor, del Consejo de Administración y de los empleados de Isdefe, quienes han demostrado durante esta difícil etapa que estamos viviendo, su especial esfuerzo y alta capacitación. Todo ello en conjunto ha permitido que la actividad de la compañía haya continuado con el elevado grado de calidad que la caracteriza, por lo que agradezco y reconozco así el trabajo de los empleados y su vocación de servicio público.

**Dña. Esperanza Casteleiro Llamazares**  
Secretaria de Estado de Defensa  
Presidenta de Isdefe



---

# Carta del Consejero Delegado

---



Isdefe es una es una empresa pública de consultoría e ingeniería centrada en el ámbito de la Defensa y la Seguridad Pública, siendo su principal destinatario el Ministerio de Defensa. El conocimiento altamente especializado que la compañía atesora en capacidades tecnológicas, de gestión y servicios singulares (estaciones espaciales) permite nuestra proyección como medio propio en los sectores de Administración Pública, Transporte Aéreo, TIC, Energía y Espacio.

En el ejercicio 2019, la compañía ha consolidado sus actividades como medio propio y servicio técnico de la Administración General del Estado (AGE) que representan un 91% de la actividad realizada a lo largo del año, actividades que se desarrollan bajo las premisas de calidad, promoción del

I+D+i, proyección internacional, desarrollo profesional y buenas prácticas de gobierno y responsabilidad social corporativa.

Este Informe Anual desgrana las actividades de Isdefe a lo largo del 2019 y su estrategia, basada en el apoyo a la Administración en áreas incluidas en la Estrategia de Seguridad Nacional y sustentada en la modernización tecnológica siguiendo las líneas marcadas en el Plan de Transformación Digital de la AGE y sus organismos públicos.

En este marco, se desarrolla nuestra participación en los programas de organismos internacionales, en especial el Plan de Acción Europeo de Defensa, con objeto de fortalecer nuestras capacidades basadas en la innovación y disponer de las sinergias para cumplir nuestro propósito de apoyar al Ministerio de Defensa, a las Administraciones Públicas e Instituciones Internacionales en áreas de interés tecnológico y estratégico mediante servicios de la máxima calidad

Durante el 2019, nuestras actividades han sido orientadas para mantener una cultura de integridad, con prácticas de gestión que aseguran el cumplimiento legal y los estándares de buen gobierno corporativo bajo los principios de sostenibilidad económico-financiera, responsabilidad social y medioambiental.

El gran activo de Isdefe es su plantilla, que con su esfuerzo y dedicación ha conseguido los buenos resultados obtenidos y un alto índice de satisfacción de aquellos a los que prestamos nuestros servicios, agradeciéndoles su compromiso y profesionalidad.

El Informe Anual de Isdefe 2019 está disponible en los formatos habituales y en el portal dedicado [www.informeanualisdefe.es](http://www.informeanualisdefe.es).

**Francisco Quereda Rubio**  
Consejero Delegado





**Isdefe** (Ingeniería de Sistemas para la Defensa de España, S.A., S.M.E., M.P.), es una empresa del Sector Público Institucional Estatal, creada en 1985 y adscrita al Ministerio de Defensa, siendo el Instituto Nacional de Técnica Aeroespacial (INTA), el que posee la totalidad de las acciones de su capital social.

## Nuestra misión, visión y valores



### Misión

Apoyar al Ministerio de Defensa, a las Administraciones Públicas e Instituciones Internacionales en áreas de interés tecnológico y estratégico, ofreciendo servicios de la máxima calidad en consultoría, ingeniería, así como en la gestión, operación técnica y mantenimiento de complejos espaciales.



### Visión

Progresar como compañía líder en consultoría e ingeniería multidisciplinar, desarrollando proyectos innovadores de alta calidad, rentables económica y socialmente.



### Valores

#### **Independencia**

Nos diferenciamos por defender siempre los intereses de la Administración española frente a cualquier tipo de condicionante industrial, comercial o económico.

#### **Proactividad**

Nos anticipamos a las necesidades, aportando innovación en nuestras soluciones.

#### **Visión global**

Somos una organización multidisciplinar, con una gran diversidad de perfiles profesionales que, combinados, proporcionan una cobertura integral de servicios.

#### **Compromiso**

Estamos comprometidos tanto con los organismos públicos a quienes prestamos servicios, como con nuestra organización y el resto de la sociedad, a través de una metodología de trabajo basada en la ética y la profesionalidad.

#### **Experiencia y conocimiento**

Nuestra actividad se basa en aportar el conocimiento desarrollado durante los más de 30 años de prestación de servicios, ofreciendo soluciones eficientes.



# Estrategias, objetivos y líneas de actuación

Los aspectos más relevantes en este periodo se han centrado en:

Garantizar las actividades de Isdefe como medio propio y servicio técnico de la Administración General del Estado (AGE), asegurar la sostenibilidad económica-financiera, mantener la calidad de los servicios prestados, promoviendo el I+D, la proyección internacional, el desarrollo profesional y las buenas prácticas de gobierno y responsabilidad social corporativa.

Las políticas, objetivos y líneas de actuación de Isdefe, como instrumento tecnológico del Ministerio de Defensa y de las Administraciones Públicas, se determinan por su condición de Empresa Pública y por el cumplimiento de las normas del Sector Público.

## Líneas de actuación

- **Proseguir** con la consolidación de Isdefe como Medio Propio Personificado de la Administración en áreas tecnológicas, fundamentalmente relacionadas con la defensa y la seguridad, que aporten alto valor añadido, así como analizar y dimensionar la actividad en áreas consideradas “no instrumentales”.
- **Profundizar** en la sostenibilidad económico-financiera a corto y medio plazo.
- **Impulsar** la modernización de los servicios corporativos, incorporando las nuevas tecnologías a los procesos, y siguiendo las líneas marcadas en el Plan de Transformación Digital de la AGE y sus organismos públicos.
- **Desarrollar** los Recursos Humanos, la formación, la motivación, el reconocimiento y la retención del talento en el marco del sector público.
- **Impulsar** la participación en proyectos y programas de Organismos e Instituciones internacionales (UE, OTAN, EDA, OSCE, ESA, Eurocontrol...) y, en especial, en el nuevo marco del Plan de Acción Europeo de Defensa.
- **Continuar** con el compromiso de la Responsabilidad Social y nuestra vocación de Servicio Público.

## Objetivos Estratégicos 2018-2022

■ **Garantizar** el cumplimiento de requisitos como Medio Propio Personificado

■ Proporcionar la **Sostenibilidad** y el **Equilibrio Financiero**

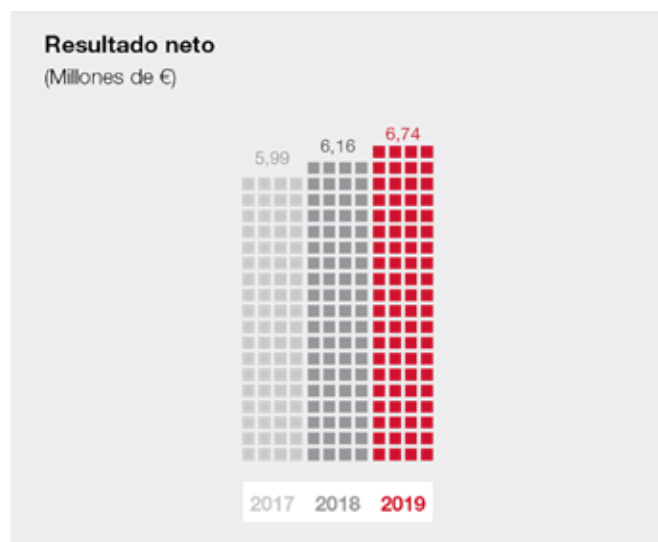
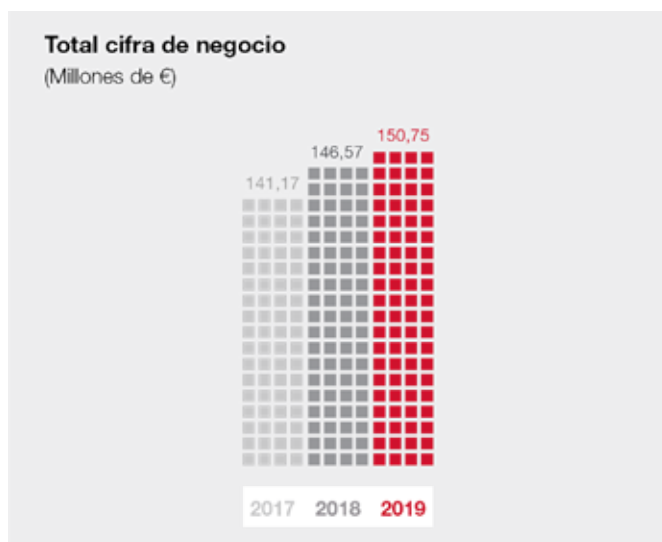
■ Impulsar la **Modernización** de la Gestión y Transformación Digital

■ Promocionar el **Desarrollo Profesional**

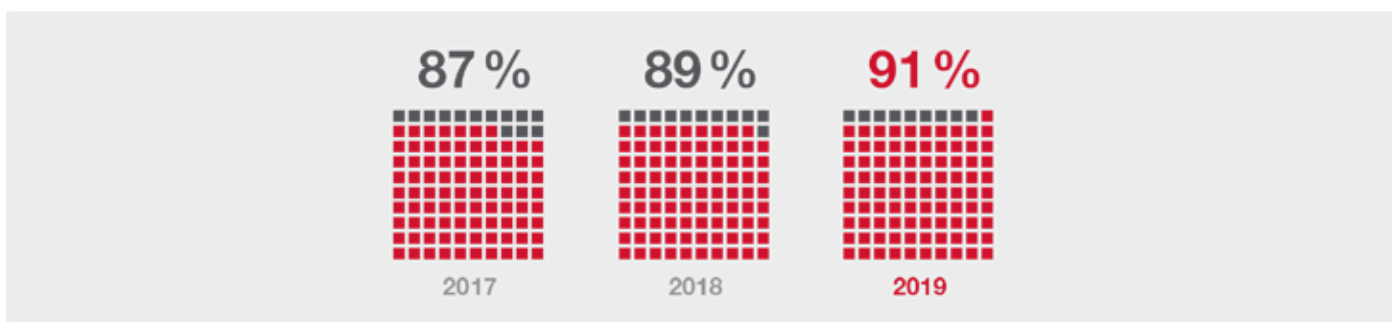
■ Mantener la **Presencia Internacional**



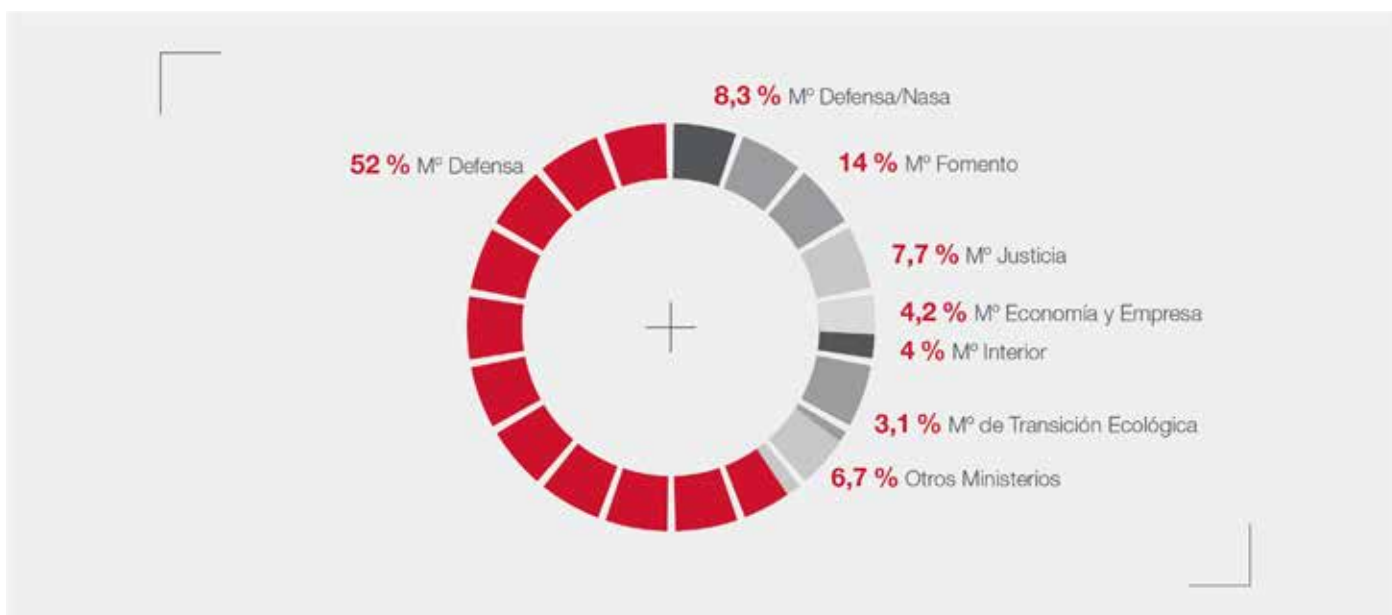
## Nuestro negocio en cifras



### Actividad como medio propio personificado



### Actividad de Isdefe por Organismos Públicos e Instituciones







## Dónde estamos

Isdefe cuenta con un capital humano de de **1.653** personas, siendo la distribución por centros de trabajo la siguiente:



Además de la actividad, que a nivel nacional, desarrolla Isdefe por encargo de la Administración en áreas de interés tecnológico y estratégico, también **lleva a cabo actividades en organismos internacionales y países, especialmente en el entorno europeo, donde Isdefe no actúa como Medio Propio (<20 % de su actividad).**

En 2019 la mayor parte de la **actividad internacional** se ha desarrollado en el contexto europeo y ha estado centrada en incrementar la participación en los programas de los organismos de la Unión: Comisión, EDA, OCCAR, OSCE, FRONTEX, ESA, Eurocontrol, etc. y de la OTAN, en especial en el nuevo marco europeo de defensa, y en los ámbitos de seguridad, espacio y tráfico aéreo.

# NUESTRAS ÁREAS DE ACTIVIDAD



## Sector Defensa y Seguridad

**Isdefe** fue creada con el objetivo de satisfacer la demanda de definición tecnológica de las necesidades de los programas avanzados del Ministerio de Defensa, convirtiéndonos en el medio propio de referencia para la Administración española en Defensa y Seguridad.

Prestamos servicios de consultoría tecnológica y estratégica al Ministerio de Defensa y Fuerzas Armadas, Ministerio del Interior, Fuerzas y Cuerpos de Seguridad del Estado y Cuerpos de Protección Civil, también a organismos internacionales y multilaterales, entre ellos la Agencia Europea de Defensa (EDA) y la Organización del Tratado Atlántico Norte (OTAN).

### PROYECTOS DESTACADOS

MINISTERIO DE DEFENSA / Secretaría de Estado de Defensa

#### Dirección General de Armamento y Material (DGAM)

Isdefe presta servicio de consultoría estratégica y técnica en el proceso de planeamiento de defensa nacional durante sus fases de definición e implementación.

Colabora con la DGAM en cada una de sus Subdirecciones Generales (SDG): SDG de Planificación, Tecnología e Innovación; SDG de Inspección, Regulación y Estrategia Industrial de Defensa; SDG de Gestión de Programas; SDG de Relaciones Internacionales y SDG de Adquisiciones de Armamento y Material, trabajando en los diferentes programas de adquisiciones y sostenimiento de plataformas.



### Subdirección General de Planificación, Tecnología e Innovación (SDGPLATIN)

Apoyo técnico en la elaboración de la programación de medios materiales (sistemas e infraestructuras) necesarias para las FAS en los próximos años.

Soporte a la oficina del programa *European Strategic Command and Control*, liderado por España dentro del marco PESCO (*Permanent Structured Cooperation*) de la Unión Europea, para dotar al *EU Military Staff* con medios propios para la conducción estratégica de operaciones y misiones de la Unión Europea.

Apoyo al sistema de Observación y Prospectiva Tecnológica (SOPT) de defensa y en la revisión de la estrategia de Tecnología e Investigación para la Defensa (ETID).

### Subdirección General de Gestión de Programas (SDG GESPRO)

Isdefe colabora apoyando técnicamente a las Oficinas de Programas de Adquisiciones de la DGAM, en el área de Programas Terrestres (Pizarro, Municionamiento y vehículo de combate VCR 8X8); área de Programas de Ala Fija (Eurofighter EF2000, A4, UAS y programa FCAS/NNGWS); área de Programas de Ala Rotatoria (helicóptero de combate Tigre, NH 90); Programas Navales (Fragata F110, programa BAM y submarino S80).

### Subdirección General de Inspección, Regulación y Estrategia Industrial de Defensa (SDG INREID)

Isdefe ofrece soporte técnico a las distintas unidades de armas y explosivos, de seguridad industrial, y unidad de aeronavegabilidad.

### Centro de Sistemas y Tecnologías de la Información y las Comunicaciones (CESTIC)

Servicios de ingeniería y gestión para la puesta en marcha y explotación de la Infraestructura Integral de Información para la Defensa (I3D), para el desarrollo e implantación de las capacidades del Sistema de Mando y Control Nacional, y para el Sistema Español de Comunicaciones Militares Satélite (SECOMSAT).



### Dirección General de Asuntos Económicos (DIGENECO)

Apoyo a la Oficina Presupuestaria (OPRE), en la gestión financiera de programas especiales de armamento.

Soporte técnico al Grupo de Evaluación de Costes (GEC): estimación del coste de ciclo de vida de los sistemas e infraestructuras a adquirir por el Ministerio de Defensa, para analizar la viabilidad de los programas y apoyo en la toma de decisiones.

### Estado Mayor de la Defensa (EMAD) / Estado Mayor Conjunto (EMACON)

Soporte para la elaboración del Objetivo de Capacidades Militares, que integra los medios materiales y humanos que precisan las Fuerzas Armadas, incluidos los principales sistemas de armas.

### Estado Mayor de la Defensa (EMAD) / Mando Conjunto de Ciberdefensa (MCCD)

Ingeniería y asistencia técnica para el Mando Conjunto de Ciberdefensa (MCCD) en las áreas de ciberdefensa, apoyando los planes del MCCD para la obtención de las capacidades de defensa, explotación y respuesta para el desarrollo de operaciones militares en el ciberespacio.



### **Centro Nacional de Inteligencia (CNI) / Centro Criptológico Nacional (CCN)**

Apoyo en actividades realizadas en el ámbito del Esquema Nacional de Evaluación y Certificación de la Seguridad TIC (ENECSTIC).

Apoyo al Departamento de Proyectos y Tecnologías para la elaboración del Catálogo de Productos de Seguridad TIC (CPSTIC), para uso en el ámbito de la Estrategia Nacional de Seguridad.

### **Estado Mayor de la Defensa (EMAD) / Mando de Operaciones (MOPS)**

Apoyo a la sección de Logística Operativa (J4A), para la participación en ejercicios nacionales y de la OTAN.

Servicio de soporte en la sección de Inteligencia (J2), en la implantación de la capacidad de Interoperabilidad de capacidad conjunta de Inteligencia, Vigilancia y Reconocimiento JISR relacionada con los sistemas SAPIIEM.

### **Unidad Militar de Emergencias (UME)**

Servicios de ingeniería y consultoría para los sistemas CIS en explotación en la Unidad Militar de Emergencias: Sistema Integrado de Gestión de Emergencias (SIMSE), Red Nacional de Emergencia (RENEM), Portal Colabora y herramientas como *SharePoint*).

### **Ejército de Tierra / Apoyo a la Fuerza / Mando de Apoyo Logístico del Ejército (MALE)**

Servicios técnicos en la adquisición o evolución de distintos sistemas.

Apoyo en la definición y diseño de la Futura Base Logística del Ejército de Tierra.

Soporte en estudios predictivos del ciclo de vida de los Sistemas de armas.

Asistencia en la implantación de la metodología Lean Manufacturing en los OLCs.

Soporte técnico a la Jefatura de Ingeniería del parque y Centro de Mantenimiento de Helicópteros (PC-MHEL).







### Armada / Jefatura de Apoyo Logístico (JAL)

Apoyo a las actividades del sector de las Plataformas de la Subdirección de Ingeniería.

Soporte técnico a la Sección de Evaluación de Costes en los Programas Especiales de Armamento: S-80 y F-110.

Apoyo técnico en la elaboración de guías de apoyo, y definición de la logística 4.0 en el proyecto F-110.

Apoyo técnico a la Oficina de Certificación Técnica de Submarinos.

### Ejército del Aire / Mando de Apoyo Logístico (MALOG)

Soporte en el aprovisionamiento y gestión de material de los nuevos sistemas de armas del Ejército del Aire.

Apoyo técnico en el contrato C3 para el sostenimiento del *Eurofighter*.

Apoyo en la gestión de pedidos electrónicos y a las Maestranzas en la gestión del material.

### Instituto Nacional de Técnica Aeroespacial (INTA)

Apoyo al Laboratorio de Ciberseguridad del Instituto Tecnológico La Marañosa (ITM).

Soporte en la certificación y calibración de aeronaves de combate, transporte y helicópteros.

Participación en proyectos de desarrollo de productos embarcables en misiones satelitales planetarias.

### Union Europea / Galileo

Servicios de ingeniería para el European GNSS Service Centre (GSC): soporte del apoyo logístico integrado al arranque (ILS) y operación del Centro y en la integración con el resto de centros Galileo.







## MINISTERIO DEL INTERIOR / Secretaría de Estado de Seguridad

Isdefe presta servicios de consultoría técnica para la Secretaría de Estado de Seguridad, en la modernización de los perímetros fronterizos de España con Marruecos, en las ciudades autónomas de Ceuta y Melilla, dotándolas de nuevos sistemas técnicos y tecnológicos.

### Subdirección General de Sistemas de Información y Comunicaciones para la Seguridad (SGSICS)

Servicios de consultoría para la implantación de sistemas tecnológicos para el control de fronteras.

Apoyo para el despliegue nacional de los sistemas europeos PNR (*Passenger Name Records*), EES (*Entry-Exit System*).

Apoyo en la definición e implantación del nuevo sistema de gestión de solicitudes de protección internacional (asilo o refugio), y en la transformación digital.

### SDG de Planificación y Gestión de Infraestructuras y medios para la Seguridad (SGPGIMS)

Servicios de apoyo técnico en el control y verificación de proyectos y nuevos desarrollos de control de fronteras exteriores y cooperación policial.



### Dirección General de la Guardia Civil

Apoyo en la modernización y el sostenimiento del Sistema de Vigilancia Exterior (SIVE), cuyos despliegues provinciales alcanzan ya a cubrir más 3.500 km de las costas peninsulares e insulares.

## MINISTERIO DE ASUNTOS EXTERIORES, UNIÓN EUROPEA Y COOPERACIÓN

Apoyo en la elaboración, ejecución y seguimiento del Plan de Acción para la Transformación Digital de los procedimientos y sistemas que manejan Información clasificada.

Soporte en la acreditación de estos sistemas.



## MINISTERIO DE JUSTICIA / Secretaría General para la Innovación y Calidad del Servicio Público de Justicia

### Dirección General de Transformación Digital de la Administración de Justicia / SDG de Planificación y Gestión de Transformación Digital

Apoyo técnico y de gestión a los proyectos de Modernización Tecnológica de Minerva y LexNET, Comunicaciones Electrónicas, Justicia Digital y Cuadros de Mando.

Apoyo a la participación del Ministerio en proyectos de la Unión Europea, para la interconexión e interoperabilidad de las Administraciones de Justicia, como eCodex y eSENS.

#### NATO/Allied Command Transformation (ACT)

Apoyo técnico al NATO *Cooperative Cyberdefence Centre of Excellence*, en la organización de ciberejercicios internacionales como el *LockedShields* y *CrossedSwords*, ejecución de cursos internacionales y desarrollo de informes y estudios sobre red Team.



#### European GNSS Agency

Apoyo técnico al NATO *Cooperative Cyberdefence Centre of Excellence*, en la organización de ciberejercicios internacionales como el *LockedShields* y *CrossedSwords*, ejecución de cursos internacionales y desarrollo de informes y estudios sobre red Team.

#### Agencia Europea de la Defensa (EDA)

Soporte al proyecto *Foresight*, de prospectiva tecnológica sobre el estado del arte en áreas tecnológicas relevantes para el sector de defensa

Priorización tecnológica, proyecto *Overarching Strategic Research Agenda (OSRA)*, para definir e identificar los objetivos tecnológicos de los Estados Miembros y su priorización. Con OSRA, la Agencia se consolida como actor clave para los topics para los futuros Fondos Europeos de Defensa gestionados por la Comisión.

Participación en el contrato de desarrollo 2020 de las *Key Strategic Activities*, áreas industriales de defensa relevantes para la autonomía estratégica de la UE.



## Sector Espacio

**Isdefe** presta servicios de apoyo técnico especializado en el ámbito del espacio y en áreas como las comunicaciones, la navegación por satélite, la observación de la tierra y del *Space Situational Awareness* (SSA) para la administración española, la Comisión Europea y varias agencias espaciales internacionales.

Otras actividades son las de gestión, operación y mantenimiento de los centros y complejos de comunicaciones espaciales en España, tanto para el Instituto Nacional de Técnica Aeroespacial (INTA), como para la Agencia Espacial Europea (ESA) y la agencia norteamericana *National Aeronautics and Space Administration* (NASA).

### PROYECTOS DESTACADOS

#### MINISTERIO DE DEFENSA / Secretaría de Estado de Defensa

##### Instituto Nacional Técnica Aeroespacial (INTA)

Soporte integral a las infraestructuras espaciales del INTA:

- Centro Espacial INTA Torrejón (CEIT): especialistas en Segmento Terreno, centro de control, análisis de misión y contribución a la búsqueda de nuevas oportunidades de negocio de la mano del INTA.
- Centro Espacial de Canarias (CEC), operación y mantenimiento del CEC, en estrecha colaboración con el CEIT, para proporcionar un soporte completo al INTA en su Red de Estaciones Terrenas.

Apoyo en las diferentes actividades *Global Navigation Satellite System* (GNSS) en las tres infraestructuras Galileo en España: *Competent PRS Authority* (CPA), *GNSS Service Centre* (GSC) y *Backup Galileo Security Monitoring Centre*. (GSMC)

##### Instituto Nacional Técnica Aeroespacial (INTA) y European Space Agency (ESA)

Soporte técnico, en el ámbito de la astrofísica y ciencias del espacio, al Centro de astrobiología (CAB) del INTA, y a la ESA en la misión del observatorio astronómico de Rayos X, XMM en el Centro Europeo de Astronomía Espacial (ESAC).



### Instituto Nacional Técnica Aeroespacial (INTA) y National Aeronautics and Space Administration (NASA)

Operación y mantenimiento del complejo de comunicaciones de Robledo de Chavela (*Madrid Deep Space Communications Complex, MDSCC*), dedicado a las comunicaciones con naves espaciales de la NASA y otras agencias espaciales en el espacio profundo, realizando el apoyo diario a más de 30 misiones espaciales, los 365 días al año.

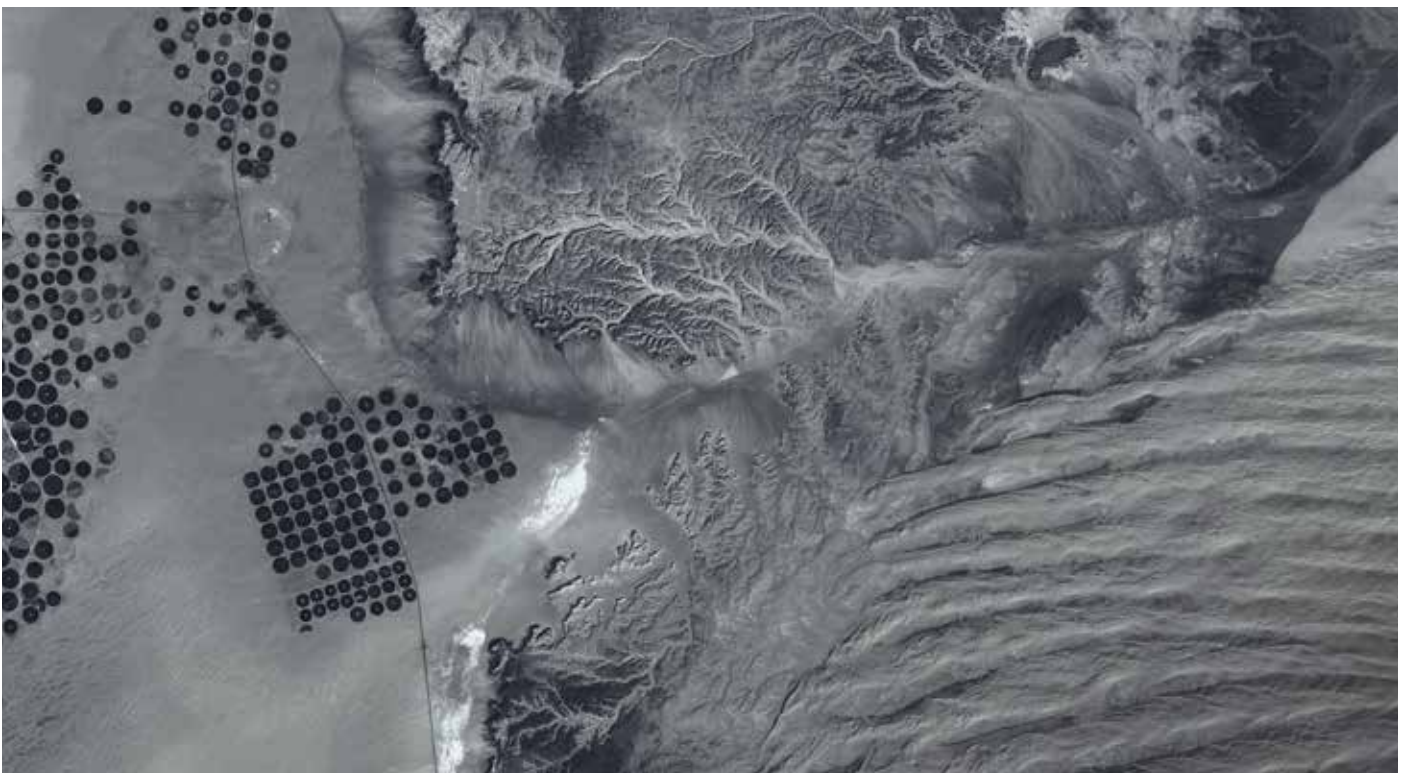
### Unión Europea, *European GNSS Agency (ESA)*

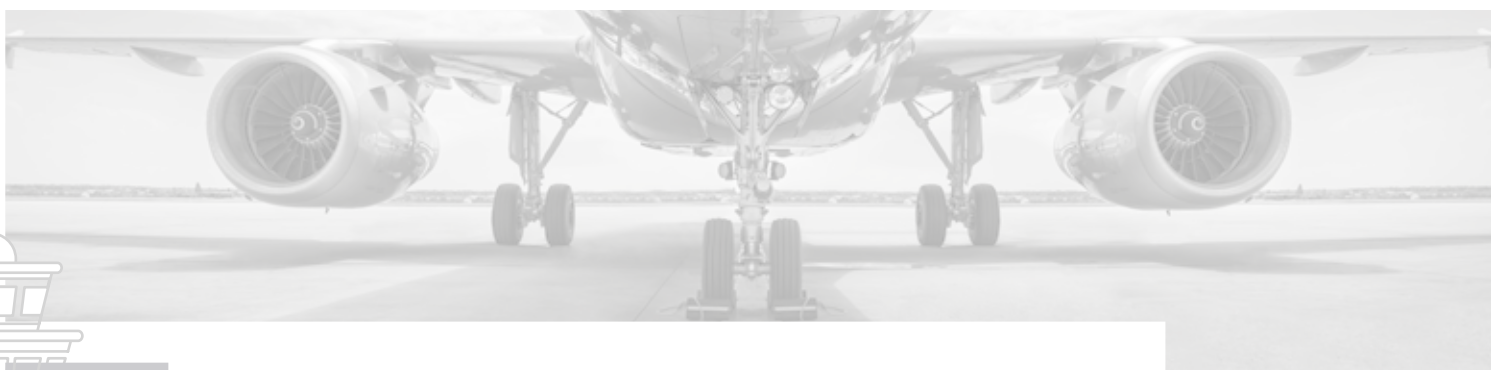
Soporte técnico a las infraestructuras espaciales de la ESA en Cebreros, y servicios de ingeniería para el control de seguridad de operaciones de vehículos lanzadores espaciales (Arianne) y de calidad en la base espacial de Guayana francesa, en Kourou.

Asesoramiento técnico para la acreditación de la futura versión del Segmento de Control de Tierra del sistema Galileo, encargado del seguimiento, monitorización y control de todos los satélites de la constelación.

### Comisión Europea, *European GNSS Agency (GSA)*

Participación en el equipo de operaciones del Centro Europeo de Navegación por Satélite (GSC), con la puesta en marcha de una nueva infraestructura operativa . El GSA es la interfaz con las comunidades de usuarios y apoya a los servicio: Open Service, Comercial Service, Search and Rescue del Programa Galileo.





## Sector Transporte

Los servicios de ingeniería y consultoría que proporciona Isdefe, están orientados a los organismos competentes en la materia de regulación, supervisión y prestación de servicios relacionados con el transporte en sus distintas vertientes, impulsando la obtención de nuevas capacidades tecnológicas, la mejora de la seguridad y la optimización de procedimientos operativos.

### PROYECTOS DESTACADOS

#### MINISTERIO DE TRANSPORTES, MOVILIDAD Y AGENDA DIGITAL

##### ENAIRE

Actividades de gestión del tráfico aéreo para la puesta en servicio de:

- Nueva versión del sistema SACTA en las torres de control de Palma de Mallorca, Barcelona, Málaga y Madrid.
- Nuevo centro de control de área terminal (TACC) en Valencia y Aeropuerto Internacional de la Región de Murcia.
- Despliegue de la nueva infraestructura de la red de voz y datos de ENAIRE (REDAN) por todo el territorio nacional.
- Radares secundarios "Modo S" en la isla de Lanzarote, en Turrillas (Almería) y en Valdespina (Palencia).

Asistencia técnica para el desarrollo del Plan de Contingencias de ENAIRE en los centros de control de Madrid y Barcelona y en la torre de control del aeropuerto de Madrid.

Actividades de apoyo y soporte al Centro de Servicios y Supervisiones de la Operación de la Red de ENAIRE (SYSRED).

Servicios de consultoría técnica para el diseño e implantación del Sistema de Gestión de I+D+i Soporte técnico en materia de Sistemas de Navegación por Satélite (GNSS).

##### Secretaría General de Transporte - Dirección General de Aviación Civil (DGAC)

Colaboración en la fijación de la política del sector a través de las estrategias de aeropuertos, navegación y transporte aéreo, con estudios estratégicos sobre la evolución del mercado, fijación de precios públicos, acceso de nuevos operadores y otras obligaciones de servicio público.

Soporte en el desarrollo normativo del Cielo Único Europeo (Single European Sky, SES), y su implantación en la normativa nacional.

Apoyo técnico en la Secretaría Civil de la Comisión Interministerial Defensa-Fomento (CIDEFO) y en la oficina del Programa USOAP.





### Agencia Estatal de Seguridad Aérea (AESA)

Colaboración con la en tareas de inspección para la supervisión del cumplimiento de la normativa de seguridad operativa por los proveedores de servicios de navegación aérea, gestores aeroportuarios, operadores de transporte aéreo y personal aeronáutico.

Consultoría técnica para la implantación de nuevos conceptos de operación y para el estudio de la mejora continua de la seguridad aérea.

### Secretaría General de Transporte - Dirección General de Aviación Civil (DGAC) y la Agencia Estatal de Seguridad Aérea (AESA)

Colaboración en la implantación del Programa Nacional de Seguridad Aérea (PNS) en todos los aeropuertos de la red nacional.

Colaboración con la Agencia en la inspección y supervisión de la seguridad operativa del sistema aeroportuario.

### AENA

Soporte en la gestión del ciclo de vida de las aplicaciones de operaciones aeroportuarias y de seguridad e infraestructuras TIC, tanto en las fases de especificación y pruebas, como en la de apoyo a su implantación y despliegue en los aeropuertos de la red.

- Proyecto de torre de control avanzada en los aeropuertos de Tenerife Norte y Valencia.
- Proyecto para conexión de los aeropuertos CDM con el Network Manager (Eurocontrol) para la mejora de la predictibilidad y precisión de las operaciones aéreas.
- Pruebas para la Implantación de Autoembarque de pasajeros con biometría de reconocimiento facial.
- Coordinación participación de Aena en el programa SESAR.
- Control y supervisión de la renovación parcial de la red TETRA del Aeropuerto de Barcelona-El Prat.
- Gestión de acuerdos marco para la adquisición e instalación de equipamiento asociado a los sistemas.



### Agencia Europea de Navegación por Satélite (GSA)

Actividades de soporte y consultoría estratégica en la gestión de los programas Galileo y EGNOS.



## Sector Administraciones Públicas

**Isdefe** presta servicios de apoyo técnico y consultoría especializada a los organismos de la Administración General del Estado, orientados a la mejora de su capacidad, eficiencia y sostenibilidad y apoyando en sus procesos de transformación digital y modernización tecnológica para responder a las demandas de la sociedad.

En el ámbito de la gestión económica de la función pública, Isdefe proporciona apoyo en la gestión de fondos públicos, suministra apoyo técnico para la definición e implementación de estrategias de contratación, estimación y análisis de precios, y desarrollo de modelos de contabilidad analítica de costes.

### PROYECTOS DESTACADOS

#### MINISTERIO DE DEFENSA / Secretaría de Estado de Defensa

##### Dirección General de Asuntos Económicos (DIGENECO)

Apoyo al Área de Contratación mediante la elaboración y tramitación de normativa sobre contratación.

Soporte al Programa de Modernización de la Contratación (PMC), en el modelo de excelencia en la gestión de compras en el Sector Público, en la elaboración de estrategias de compra de las categorías centralizadas del Minisdef.

Soporte en los modelos de contabilidad analítica basados en las actividades del Ministerio de Defensa en su conjunto.

##### Dirección General de Infraestructuras (DIGENIN)

Asistencia en la licitación, control y seguimiento de los contratos centralizados de suministro de energía eléctrica. Soporte en el acuerdo marco de suministro de combustibles a granel, y en acuerdo marco para la contratación centralizada de gas natural.

Consultoría en foros internacionales sobre eficiencia energética.



## Ejército de Tierra / Mando de Apoyo Logístico del Ejército (MALE)

Análisis avanzado de datos en el ámbito logístico, incluyendo el desarrollo de modelos predictivos para la estimación de vida probable de materiales, la minería de datos en patrones de uso de vehículos, o la capacidad de mano de obra de mantenimiento en el Ejército.

### MINISTERIO DE INTERIOR

#### Dirección General de Tráfico (DGT)

Apoyo en diversas áreas estratégicas para desarrollo de proyectos normativos, elaboración de la nueva estrategia nacional de seguridad vial, estudio de la transformación de la movilidad, y mejora en la gestión del propio Organismo.

### MINISTERIO DE HACIENDA

#### Dirección General de Racionalización y Centralización de la Contratación

Consultoría soporte y asistencia técnica en el análisis y adecuación de la normativa en materia de protección de datos y del Esquema Nacional de Seguridad, y en el ámbito de la contratación centralizada.

**Agencias Estatales / Agencia Estatal de Seguridad Aérea (AESA), Agencia Española de Medicamentos y Productos Sanitarios (AEMPS), Agencia Española de Cooperación Internacional para el Desarrollo (AECID) y Agencia Estatal de Meteorología (AEMET)**

Servicios de consultoría y asistencia técnica dirigidos a la definición y el establecimiento de requerimientos del modelo de gestión por objetivos hasta su despliegue e implantación en las organizaciones.

### MINISTERIO DE ASUNTOS EXTERIORES. UNIÓN EUROPEA Y COOPERACIÓN

Consultoría técnica para el cómputo y revisión de la valoración de la Ayuda Oficial al Desarrollo (AOD) y preparación de información para las organizaciones e iniciativas multilaterales de desarrollo, principalmente el Comité de Ayuda al Desarrollo de la OCDE y a las Naciones Unidas.



## MINISTERIO DE HACIENDA / Dirección General de Fondo Europeos (DGFE)

Apoyo a la Dirección General, como Autoridad Nacional de Gestión de los fondos FEDER, en la selección de operaciones de Administración Electrónica en el sector público, en la verificación de la gestión y en la designación de Organismos han alcanzado los objetivos de cumplimiento en el periodo, y se ha materializado un importante retorno de fondos FEDER a España para afianzar los procesos de mejora de los servicios a los ciudadanos.

## Mº TRANSICIÓN ECOLÓGICA Y EL RETO DEMOGRÁFICO / Secretaría de Estado de Energía

### IDAE

Asistencia técnica para la gestión del programa operativo FEDER “Crecimiento Sostenible” 2014-2020. Apoyo en la organización, procedimientos y sistemas de información. Consultoría y soporte en la gestión de las diferentes líneas de actuación, especialmente en sus relaciones con el Banco Europeo de Inversiones (BEI, para la gestión de instrumentos financieros de ayuda.

## Mº TRANSPORTES, MOVILIDAD Y AGENDA URBANA

### Administrador de Infraestructuras Ferroviarias (ADIF)

Consultoría para la transformación transversal de los sistemas de información de ADIF, a través de una oficina de apoyo a la gestión y coordinación, con el objetivo de:

- Centralizar la información funcional y financiera.
- Mejorar la productividad e incrementar la entrega de valor de forma continua.
- Incrementar la eficiencia de costes.
- Promover el cambio cultural que permita un trabajo basado en la colaboración, a nivel interno y con otras áreas y direcciones.
- Incrementar la calidad y seguridad en todos los ámbitos de actuación, definiendo y promoviendo la adopción de las mejores prácticas.

## MINISTERIO DE ASUNTOS ECONÓMICOS Y TRANSFORMACIÓN DIGITAL

### Comisión Nacional de los Mercados y la Competencia (CNMC)

Apoyo a la explotación del Modelo de Información Regulatoria de Costes (Modelo IRC), para la supervisión de las actividades reguladas del transporte electricidad y de gas natural.

Consultoría para el diseño de estrategias, políticas, planes y para el análisis de información técnico-económica, para organismos reguladores y supervisores de mercados regulados, en los sectores de transporte, postal, telecomunicaciones y energía.

Valoración de potenciales escenarios de regulación de precios de los sectores supervisados, en función del cumplimiento de los objetivos regulatorios y de su impacto en el mercado, lo que conduce a facilitar la toma de decisión.



## Sector Tecnologías de la Información y las Comunicaciones (TIC)

En el ámbito de las Tecnologías de la Información y Comunicaciones (TIC), Isdefe acumula una larga trayectoria en la prestación de servicios de ingeniería y consultoría para la definición de servicios públicos digitales y de administración electrónica, la planificación y gestión del espectro radioeléctrico, la gestión del dividendo digital y la disminución de la brecha digital. En esta línea, nuestros equipos apoyan a la Secretaría de Estado para el Avance Digital (SEAD) del Ministerio de Economía y Empresa, así como a otros organismos competentes en materia de regulación y supervisión de servicios TIC.

### PROYECTOS DESTACADOS

#### MINISTERIO DE ASUNTOS ECONÓMICOS Y TRANSFORMACIÓN DIGITAL

##### Secretaría de Estado para el Avance Digital (SEAD)

Soporte técnico en la Planificación y gestión del espectro radioeléctrico, para el desarrollo de los servicios de radiocomunicaciones.

Soporte en la evolución de la televisión digital terrestre, desde su implantación, hasta el apoyo a la ejecución de los procesos de migración de frecuencias (primer y segundo dividendo digital), para su uso por los servicios de comunicaciones electrónicas móviles en el despliegue de las tecnologías 4G y 5G, y en el seguimiento y ejecución del Plan Nacional 5G.

Apoyo en la creación, puesta en marcha y funcionamiento del Organismo Intermedio en el sector TIC para el Programa Operativo FEDER de Crecimiento Inteligente, en el periodo de programación 2014-2020.

Soporte a la oficina técnica para la gestión del Plan Nacional de Tecnologías de Lenguaje Natural.

Asistencia técnica en la planificación y promoción de programas de innovación tecnológica y en las misiones institucionales en el ámbito TIC relacionadas con organismos internacionales y la Unión Europea. Economía y Empresa / Secretaría de Estado para el Avance Digital (SEAD).





## Corporación de Radio y Televisión Española (CRTVE)

Apoyo en la modernización de las infraestructuras de red, hacia estándares de última generación, para disponer de una red de gran capacidad, ágil y robusta.

Consultoría estratégica para el desarrollo e integración de tecnologías de inteligencia artificial, en los procesos de generación y distribución de contenido audiovisual.





## Sector Energía

Isdefe presta apoyo técnico a los grandes planes y programas de la Administración en materia de eficiencia energética y de energías renovables. Las actividades de Isdefe en este ámbito están enmarcadas en la aplicación y desarrollo del concepto de Seguridad Energética, tal y como se define en la Estrategia de Seguridad Energética Nacional.

### PROYECTOS DESTACADOS

#### MINISTERIO PARA LA TRANSICIÓN ECOLÓGICA Y EL RETO DEMOGRÁFICO / Secretaría de Estado de Energía

##### Instituto para la Diversificación y ahorro de la Energía (IDAE)

Apoyo al IDAE en las siguientes áreas:

- Modelización del sistema energético nacional a través de herramientas de prospectiva energética para el desarrollo del Plan Nacional Integrado de Energía y Clima (PNIEC).
- Apoyo en el diseño, gestión y ejecución de procedimientos administrativos relacionados con el sector eléctrico, las energías renovables y el autoconsumo.
- Asistencia a la gestión del registro del régimen retributivo específico para instalaciones de producción eléctrica a partir de fuentes renovables, cogeneración y residuos.
- Desarrollo y gestión de programas de ayudas públicas que afectan a los sectores consumidores de energía.

#### MINISTERIO DE ASUNTOS ECONÓMICOS Y TRANSFORMACIÓN DIGITAL / Secretaría de Estado de energía y Apoyo a la Empresa

Colaboración como Unidad Técnica de Ingeniería, en los Programas de Conversión de Deuda externa, en Inversiones en distintos países africanos como Senegal y Mauritania, impulsando la participación de empresas españolas en proyectos de exportación de tecnología y bienes de equipo.

Apoyo al ciclo completo de desarrollo de proyectos de energía renovables, especialmente en proyectos de electrificación rural que permiten electrificar zonas remotas aisladas.

Asesoría y apoyo técnico como Oficina de Programa, a las autoridades jordanas y españolas en la construcción de una Planta Solar en la región de Azraq en Jordania.



---

## Actividades de I+D+i

---

En Isdefe, la Innovación persigue objetivos inherentes a su naturaleza como Medio Propio de la Administración General del Estado (AGE): Generación de conocimiento, anticipación a las necesidades y mejora de los servicios de ingeniería y consultoría en áreas estratégicas para la Administración, en especial en el ámbito de la Defensa y Seguridad.

### Actividades de Innovación

- **Red Horizontes:** desarrolla actividad de vigilancia y de prospectiva tecnológica y metodológica mediante un modelo de colaboración Universidad-Empresa, en el 2018 se han realizado actividades y dinamización y difusión en los seis observatorios de la Red. Más información en [www.redhorizontes.com](http://www.redhorizontes.com)

### Actividades de Investigación y Desarrollo

- 5ª Edición del Programa de captación y gestión de ideas de I+D+i.
- Proyectos colaborativos de Isdefe: Horizonte 2020, SESAR 2020, Acción Preparatoria para la Investigación en Defensa.



# COMPROMISOS CON NUESTROS GRUPOS DE INTERÉS



## Comprometidos con nuestros clientes

Con el fin de que nuestros proyectos y trabajos sean reconocidos por las entidades y organismos a los que prestamos servicio como referentes de calidad, excelencia y compromiso, nos comprometemos a realizar las actividades de consultoría, asistencia técnica y desarrollo en ingeniería de sistemas con la mayor de las exigencias, con objeto de satisfacer dichas expectativas.

Nuestro Sistema de Gestión de la Calidad cuenta con la certificación ISO 9001:2015 y la Certificación del Ministerio de Defensa del Sistema de Gestión de la Calidad, según la norma PECAL / AQAP 2110.



## Comprometidos con nuestros empleados

La plantilla de Isdefe a 31 de diciembre de 2019, es de 1.650 efectivos, de los cuales el 91,6% corresponde a las Unidades Operativas (producción) 1.511 y el 8,4% a los Servicios Corporativos (servicios de administración y gestión) 139.

El 87% de la plantilla posee titulación media o superior y de éstos, el 82% lo son en ingenierías y carreras técnicas

Plantilla de Isdefe a 31 de diciembre de 2019







## Política de contratación, selección y promoción

La selección y promoción de los empleados se fundamentará en las competencias y el desempeño de las funciones profesionales, y en los criterios de **mérito, igualdad, publicidad, concurrencia y capacidad**, requeridos para la vacante.

Isdefe promueve el desarrollo profesional y personal de todos sus empleados, asegurando la **igualdad de oportunidades y el fomento de una cultura corporativa basada en el mérito**.

---

### +82.000 horas de formación impartidas en 2019

---

#### Accidentalidad

Ni en 2018 ni en 2019 ha habido enfermedades profesionales.

La tasa de frecuencia accidentes totales por cada 100.000 horas trabajadas ha sido igual a 1,79. Ha habido una muerte por accidente laboral en itinere.

---

## Comprometidos con nuestros proveedores

---

Isdefe somete todos sus procesos de contratación a los principios de **libertad de acceso a las licitaciones, publicidad, transparencia, no discriminación e igualdad de trato entre los licitadores**, implementando el principio de integridad en todos sus procedimientos.

### Subcontratación y proveedores

Los principios generales de la contratación pública, quedan incluidos en los pliegos de cada uno de los procedimientos que se publican en el perfil del contratante de Isdefe, alojado en la **Plataforma de Contratación del Sector Público** (<https://contrataciondelestado.es>)

Isdefe tiene implementado un sistema de supervisión y control interno de los trabajos efectuados por sus proveedores, mediante la valoración de la calidad de los servicios, suministros y obras ejecutados en el ejercicio. Este control forma parte de los indicadores de calidad, siendo el índice de satisfacción en 2019 del 99,32 % superando el objetivo establecido que era de un 95 %.







---

## Comprometidos con la sociedad

---

Isdefe tiene un programa de acción social cuyo objetivo es contribuir al desarrollo sostenible, en el entorno en el que opera, a través de iniciativas solidarias que realiza en colaboración con fundaciones y ONGs, que estén alineadas con la estrategia y los valores de la compañía, con el foco dentro del ámbito de las Administraciones Públicas y especialmente en el ámbito de la Defensa y Seguridad.



- Voluntariado corporativo con **Masnatur**

- Colaboración con la Asociación de **Guardias Civiles Solidarios**

- Campaña solidaria de Navidad**

- Recogida de **Tapones Solidarios**

- Participación en la **Carrera Naval**

- Donación de ordenadores**

- Educación en valores**

# NUESTRO DESEMPEÑO AMBIENTAL

RESUMEN EJECUTIVO 2019

En nuestro afán de mejora continua en el desempeño ambiental, hemos adoptado medidas para un mejor aprovechamiento de materias primas, y una mejora de la eficiencia energética, incrementando el uso de energías renovables.



## OBJETIVOS AMBIENTALES

Dotar al menos de 4 puntos de carga de vehículos eléctricos al garaje de BdB3, como forma de fomentar el uso de medios de transporte con bajas emisiones en la organización.

Eliminar las compras de utensilios de plástico de un solo uso para máquinas de café, salas de descanso, salas de reuniones etc., tales como cucharillas, vasos, botellas de agua, etc. y en su caso su sustitución por materiales biodegradables, o reutilizables (vidrio, porcelana, etc.); eliminar el consumo de agua embotellada sustituyéndolo por agua corriente en jarras, termos, etc., con el fin de disminuir la cantidad de residuos de envases de plástico.

Conseguir que las compras de papel de oficina (100% de los suministros para fotocopiadoras), sea al menos parcialmente reciclado o a base de fibra virgen parcialmente proveniente de explotaciones forestales sostenibles, mínimo de 30 % de fibras de madera proveniente de explotaciones forestales sostenibles certificadas (FSC, PEFC o equivalente y/o fibras recicladas). El papel ha de ser, al menos libre de cloro elemental (ECF).



## RESULTADOS OBTENIDOS

Se ha obtenido un modelo matemático de cálculo de consumo de energías primarias (Línea Base de Energía).

Se han sustituido las compras de utensilios de plástico de un solo uso por materiales biodegradables, o reutilizables como botellas de cristal para todo el personal de Isdefe.

El consumo de papel reciclado ha sido de 77,8%, superándose el objetivo inicial en un 12,8%.

## Naturaleza jurídica y objeto social

Ingeniería de Sistemas para la Defensa de España, S.A., S.M.E., M.P<sup>1</sup>. (Isdefe, S.A., S.M.E., M.P.), es una sociedad mercantil estatal que forma parte del sector público institucional estatal de acuerdo con los artículos 2 y 84 de la Ley 40/2015 del 1 de octubre del Régimen Jurídico del Sector Público y que fue constituida en Madrid el 17 de octubre de 1985 por acuerdo del Consejo de Ministros de 18 de septiembre del mismo año.

Isdefe pertenece al Ministerio de Defensa. El Instituto Nacional de Técnica Aeroespacial (INTA) es el poseedor de todas las acciones que integran su capital social.

Alineado con nuestra naturaleza jurídica y de negocio, **nuestro objeto social es:**

Prestación de servicios de ingeniería, consultoría y asistencia técnica, en especial, los destinados a la Defensa y Seguridad.

Elaboración, desarrollo y ejecución de proyectos y programas relativos a contratos de obras, suministros y servicios relacionados con los ámbitos señalados en el apartado anterior.

Apoyo, asistencia y asesoramiento a la industria nacional a requerimiento del Ministerio de Defensa.

Prestación de servicios de asesoría y asistencia en materia de Acuerdos de Cooperación Industrial asociados a los programas de adquisición de material y contratos de Defensa, así como el apoyo a la negociación, ejecución y seguimiento de programas internacionales de Defensa en los que participe España y de Proyectos de Defensa en el extranjero, incluidos los de ayuda humanitaria o mantenimiento de la paz.

Apoyo y soporte técnico especializado en campos de tecnología punta tales como:

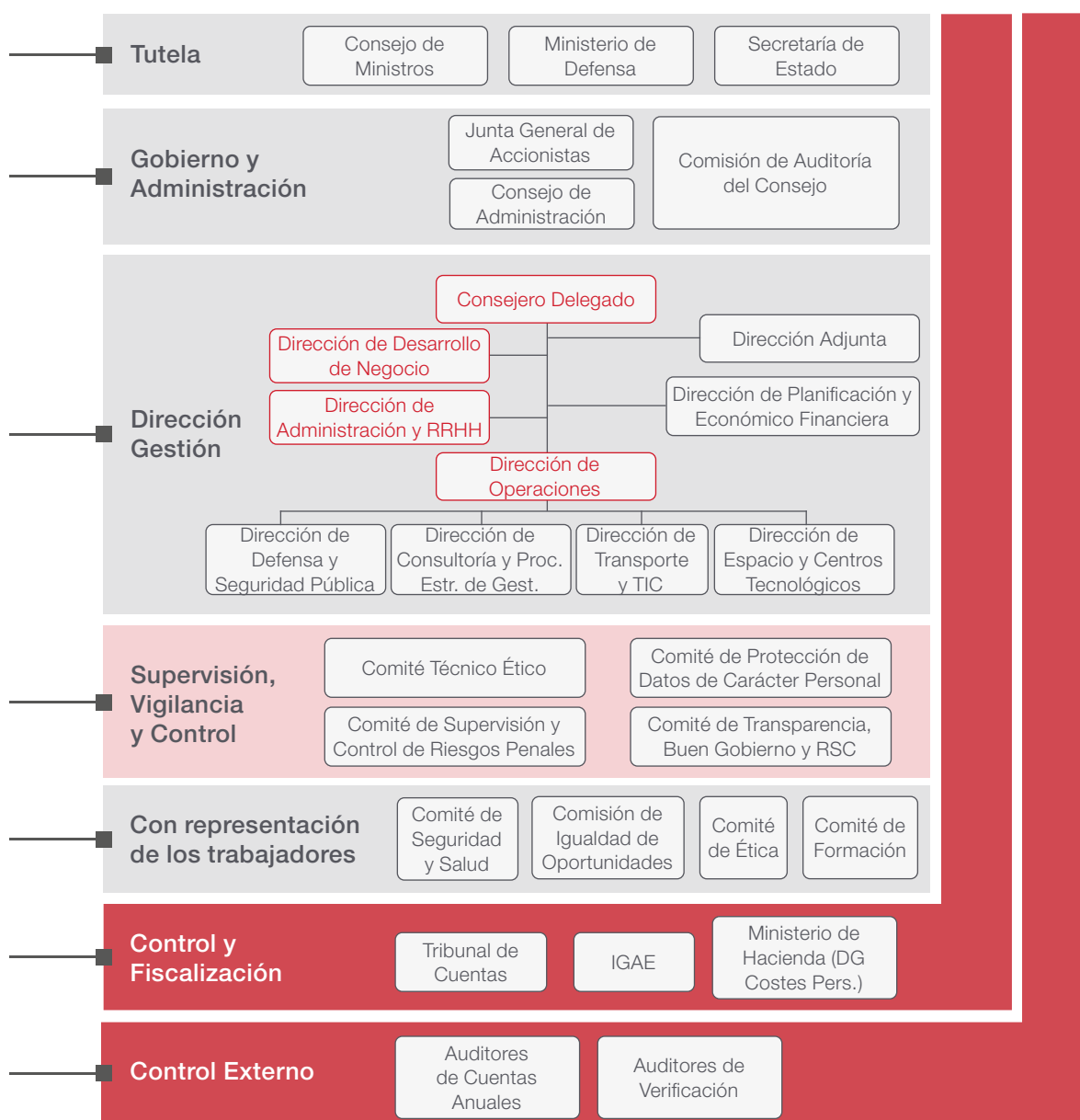
- Estaciones de seguimiento y adquisición de datos de vehículos espaciales.
- Campos de lanzamiento y aterrizaje.
- Instalaciones de calibración, prueba y certificación de equipos para proyectos aeroespaciales.
- Instalaciones de experimentación de nuevos proyectos aeroespaciales.
- Centros de información y documentación aeronáutica espacial, así como otros dedicados al tratamiento de análisis, procesado y distribución de información procedente de satélites.
- Otras actividades relacionadas con la ingeniería aeronáutica y espacial.

1. S.A.: Sociedad Anónima; S.M.E.: Sociedad Mercantil Estatal; M.P.: Medio Propio



# Estructura de gobierno, administración, gestión, supervisión y control

Isdefe, como sociedad mercantil estatal, está adscrita al Ministerio de Defensa. Su tutela se lleva a cabo a través de la Secretaría de Estado de Defensa, quien a su vez ejerce la Presidencia de Isdefe, de la Junta de Accionistas y del Consejo de Administración.





---

# Riesgos, políticas y líneas de actuación

---

Nuestras políticas, objetivos y líneas de actuación vienen determinadas, por una parte, por nuestra naturaleza como empresa pública y por otra, por el propio desarrollo de nuestra actividad. Todas ellas representan compromisos fundamentados en nuestros valores y principios de actuación, que contribuyen a hacer realidad nuestra misión y visión.

## Compromiso con la gestión eficaz de los riesgos

En Isdefe fundamentamos el logro de nuestros objetivos estratégicos en una adecuada gestión de los riesgos identificados, cumpliendo con los requisitos legales y estableciendo la normativa interna necesaria para ello. Esta se encuentra recogida en nuestro Portal del Empleado para el correcto desarrollo de nuestra actividad. Relacionados con posibles deficiencias en el proceso de contratación y en la ejecución del contrato.

## Compromisos de actuación responsable

El Código Ético es una parte integral del modelo de gobernanza de Isdefe y está fundamentado sobre los principios rectores de integridad, profesionalidad y respeto, que establecen las pautas de comportamiento de sus profesionales.

A lo largo de los últimos años se ha consolidado el establecimiento de una cultura ética mediante la continua formación y difusión de los valores recogidos en el **Código, la gestión del Buzón Ético y la existencia de un Comité Técnico-Ético de gestión y seguimiento.**







## Compromiso con la transparencia

Isdefe contribuye a la consecución de esta máxima cumpliendo las obligaciones establecidas en la Ley 19/2013, de 9 de diciembre sobre la publicación de información institucional, organizativa y de planificación así como información.

## Compromiso con la máxima calidad

Por otro lado, contamos con un **Sistema de Gestión de la Calidad basado en la norma ISO 9001**, que garantiza la calidad de los servicios, así como un **Sistema Gestión Ambiental basado en la norma ISO 14001**.

## Compromiso con el desarrollo sostenible: Agenda 2030

En septiembre de 2019 se han cumplido cuatro años desde la aprobación de la ONU, de la Agenda 2030 para el Desarrollo Sostenible, y con ella los 17 Objetivos de Desarrollo Sostenible (ODS) para transformar el mundo.



### Contribución de Isdefe a los ODS

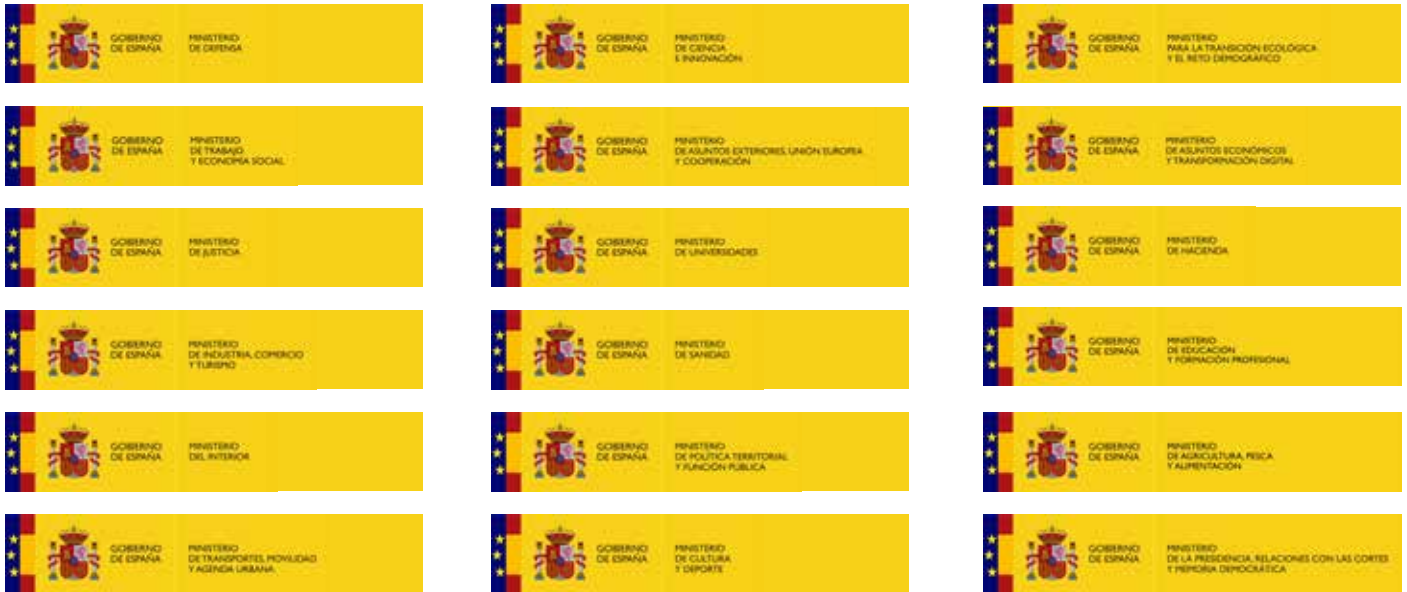






# Entidades y organismos a los que prestamos servicios

## Administración pública



## Otros organismos públicos



## Otros organismos internacionales



## Organismos multilaterales





**Isdefe**

su mejor aliado

[www.isdefe.es](http://www.isdefe.es)

**Ingeniería de Sistemas para la Defensa de España S.A., S.M.E., M.P.  
Dirección del Desarrollo de Negocio**

Beatriz de Bobadilla, 3, 28040, Madrid

e-mail: [marketing@isdefe.es](mailto:marketing@isdefe.es)

CIF: A78075719

Tel: 91 411 50 11

Fax: 91 411 47 03